

## **APPEL À RÉSIDENCE DE CRÉATION ET DE MEDIATION EN ARTS VISUELS**

**Résidence d'artiste du SITE SAINT-SAUVEUR  
A Rocheservière, Terres de Montaigu (85)**

**Dossier complet à envoyer sous forme numérique à :**  
[contact@sitesaintsauveur.fr](mailto:contact@sitesaintsauveur.fr)

**ou par voie postale à :**  
Site Saint-Sauveur  
Terres de Montaigu  
Hôtel de l'Intercommunalité  
35, avenue Villebois Mareuil  
85607 MONTAIGU-VENDEE Cedex

**Date limite :**  
**06 juin 2021**

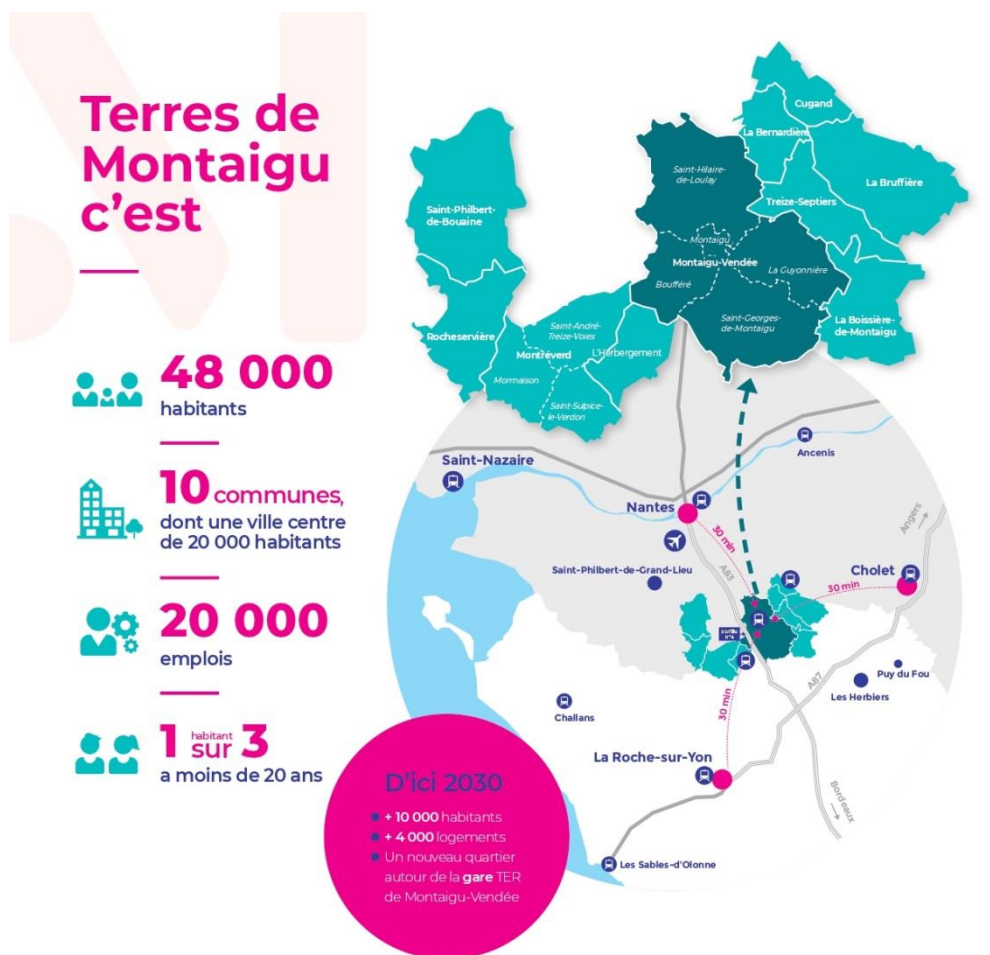
## LE TERRITOIRE TERRES DE MONTAIGU

Le territoire Terres de Montaigu est situé à 30 minutes de Nantes et de son vignoble, et à une heure des plages vendéennes.

Apprécié des amateurs de patrimoine et amoureux de la nature, Terres de Montaigu est connu entre autres pour les remparts de Montaigu, sa fameuse digue, le logis de la Chabotterie et l'histoire du Général Charrette, mais aussi pour sa qualité de vie, ses balades en barque à la Maison de la rivière ou en canoë au fil de la Boulogne.

Des événements d'envergure l'animent toute l'année : Mondial Football Montaigu, Printemps du Livre, Championnat d'Europe d'AutoCross, Théâtre de Thalie...

L'environnement de travail proposé aux artistes en résidence à Saint-Sauveur s'étend sur un territoire de près de 380 km<sup>2</sup>, dynamique et en plein développement, source riche d'inspiration pour les artistes accueillis.

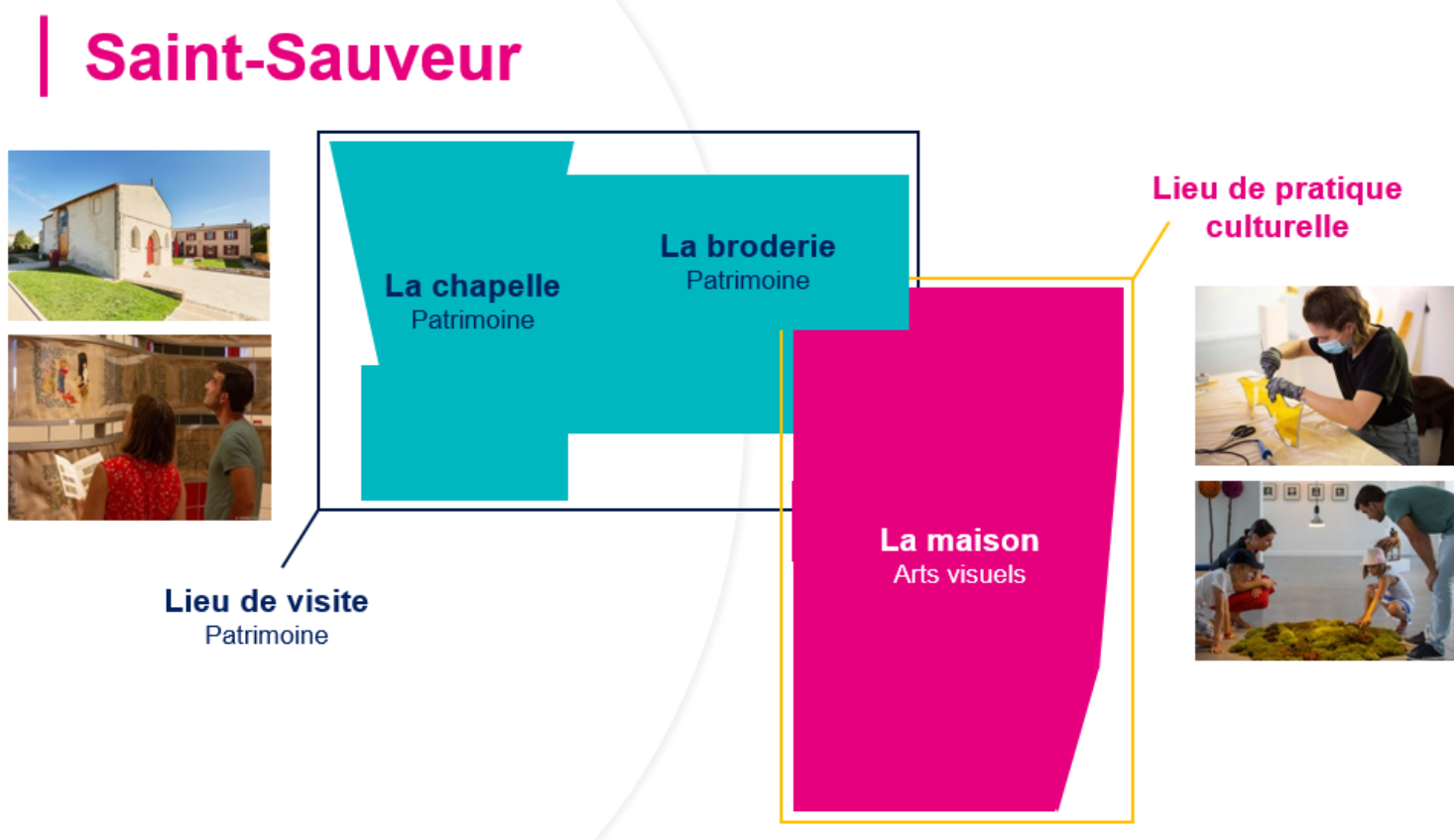


## LE PROJET DU SITE SAINT-SAUVEUR

Terres de Montaigu s'inscrit dans une démarche de soutien à la création contemporaine et encourage l'éducation artistique et culturelle, notamment à travers l'accueil de résidences d'artistes sur le site Saint-Sauveur.

Le Site Saint-Sauveur, lieu de rencontre entre patrimoine et création artistique, est composé de deux espaces: « la Chapelle », espace patrimonial, restauré et ouvert au public depuis 2013, exposant une broderie monumentale ainsi qu'un retable baroque, et « la Maison », espace dédié aux arts contemporains, d'expositions, de documentation et d'accueil d'artistes en résidences d'arts visuels.

D'avantage attaché au processus de création qu'au résultat, le Site Saint-Sauveur souhaite faire de cette résidence l'opportunité d'échanger et de pratiquer autour des arts visuels. Pour ce faire, le Site Saint-Sauveur propose de nombreux temps de rencontre dédiés à la médiation ainsi qu'à la pratique artistique, en lien direct avec l'artiste en résidence ainsi que l'équipe de médiatrices en place sur le site.



## LA RESIDENCE 2022

La résidence est dédiée aux arts visuels et son édition 2022 sera consacrée au thème suivant :

### « Lien(s) »

La thématique de cette résidence, éminemment ouverte, permet des approches et expérimentations multiples de la part de l'artiste invité.

Le jury sera attentif :

- À la qualité de l'approche artistique de cette thématique.
- À la capacité de l'artiste à partager et échanger autour du processus de création (publics scolaires, adultes, etc).
- Au caractère accessible et populaire du projet

En complément de son travail de création, l'artiste participera à plusieurs rencontres au cours desquelles il présentera son travail et sa démarche artistique. Ces rencontres pourront être associées aux acteurs éducatifs, culturels et sociaux du territoire.

Cette résidence est principalement organisée à des fins d'éducation artistique et culturelle. Le public majoritairement ciblé est donc le public scolaire. D'autres publics pourront également être accueillis, en concertation avec l'équipe et l'artiste (adultes, artistes amateurs, publics empêchés, etc)

Cette résidence implique donc une affinité de l'artiste envers la médiation.

- **Il s'agit à la fois de s'engager dans une démarche de création artistique, mais également de transmission : « faire voir » et « faire comprendre » le processus de création artistique.**

## TEMPORALITE

La résidence s'étendra sur 4 mois, du 03 janvier au 01 mai 2022.

*La présence de l'artiste sur cette période pourra éventuellement être fractionnée.*

La résidence sera organisée en deux périodes :

- **Une période dédiée à la création** - ponctuée de quelques ateliers et rencontres (maximum 12h par mois) - du 03 janvier au 30 mars.  
*Les dates de ces temps de rencontre seront définies conjointement entre l'artiste et l'équipe du Site Saint-Sauveur.*
- **Une période dédiée à la médiation**, autour du travail de restitution de l'artiste, du 30 mars au 01 mai à raison de 15h à 18h de médiation par semaine, du mercredi au dimanche.

## CONDITIONS D'ACCUEIL ET DE REMUNERATION

### Mise à disposition de :

- Un atelier de 90 m<sup>2</sup> situé au Site Saint-Sauveur (85620 Rocheservière)
- Une bourse de travail répartie comme suit :
  - **Bourse d'aide à la création** : 3 000 €
  - **Bourse d'aide à la production** : 2 000 €
  - **Forfait médiation** : 5 000 €
- 1 publication éditée par le Site à paraître courant avril/mai 2022
- Un logement en gîte dans une des communes de la Communauté de communes (située à 35km de Nantes et 30 km de La Roche-sur-Yon).
- La prise en charge de deux aller-retour entre le domicile de l'artiste et le Site Saint-Sauveur

Un véhicule est indispensable pour cette résidence.

L'artiste utilise son budget de production pour l'achat de matériel et la réalisation des œuvres. L'artiste est totalement autonome dans la pratique de ses productions ; il est invité à apporter ses propres outils.

Des partenariats avec les entreprises et savoir-faire locaux seront à privilégier selon la nécessité des productions.

## PROFILS ARTISTIQUES

Artistes professionnels, engagés dans une démarche de création contemporaine en arts visuels et prêts à rencontrer la population locale (scolaires, tout-public, artistes amateurs, conférences-rencontres) dans un cadre organisé et respectueux des temps de création.

L'artiste sera également invité à se rendre disponible tout au long du mois d'avril 2022 afin d'animer, conjointement avec les médiatrices du site, des visites guidées de son atelier ainsi que des sessions de pratique, en lien direct avec son travail et ses affinités artistiques.

Conditions générales : un contrat spécifiant les engagements de Terres de Montaigu, Communauté de communes Montaigu-Rocheservière et de l'artiste accueilli sera établi.

## **DOSSIER DE CANDIDATURE**

Un dossier artistique comportant :

- Un book de présentation du travail
- un curriculum vitae à jour
- Une note d'intention du projet (4 pages maximum)
- Une note (une page maximum) présentant les motivations de l'artiste concernant la médiation.

### **Dossier à retourner avant le 06 juin 2021.**

Par mail :

[contact@sitesaintsauveur.fr](mailto:contact@sitesaintsauveur.fr)

OU

Par courrier :

Site Saint-Sauveur

Terres de Montaigu

Hôtel de l'Intercommunalité

35, avenue Villebois Mareuil

85607 MONTAIGU-VENDEE Cedex

(Prévoir une enveloppe affranchie pour le retour de votre dossier s'il n'est pas retenu.)

Les dossiers seront étudiés par un comité artistique composé de professionnels de la création contemporaine ainsi que d'élus de Terres de Montaigu, Communauté de Communes Montaigu-Rocheservière et de représentants d'associations locales en lien avec les arts visuels.

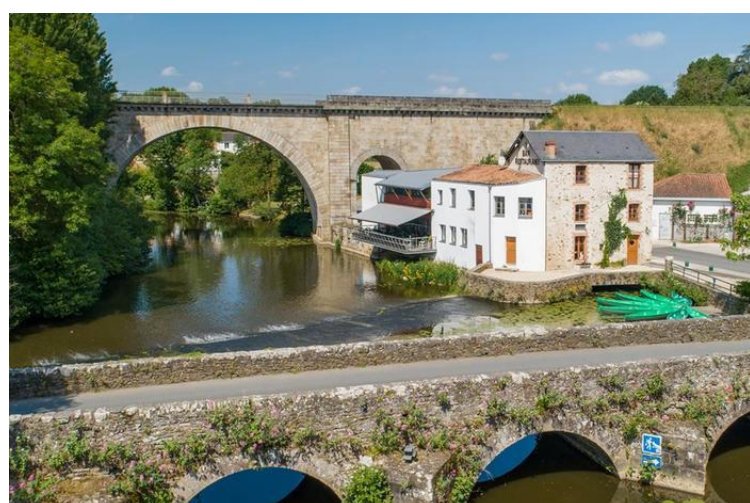
Les candidats présélectionnés pourront ensuite être reçus en entretien pour présenter leur travail et leur projet.

Chaque candidat recevra une réponse en juillet 2021

Informations, contactez l'équipe du Site Saint-Sauveur :

[contact@sitesaintsauveur.fr](mailto:contact@sitesaintsauveur.fr)

## SITUATION GEOGRAPHIQUE TERRES DE MONTAIGU



**Avec ses 3300 habitants, Rocheservière est connue pour son site de caractère, son dynamisme associatif et économique, ses animations variées et son accueil chaleureux.**



## LE SITE SAINT-SAUVEUR



Les extérieurs



La chapelle et la broderie



L'espace atelier de 90m<sup>2</sup>