

APPEL À CANDIDATURES

Pour la saison 2026 de La Gâterie

LA GÂTERIE, ESPACE DE CRÉATION CONTEMPORAINE À LA ROCHE-SUR-YON (85)

La Gâterie est née en 2010 d'une volonté de promouvoir et diffuser l'art contemporain sous toutes ses formes. Le lieu est géré par l'association Transversale mutualisant ressources, réseaux et compétences. Ses membres, issus des Arts Plastiques, de la scène musicale, de la micro-édition et du DIY ont souhaité réunir leurs centres d'intérêts pour promouvoir les acteur-ices d'une scène contemporaine élargie et résolument tournée vers l'expérimentation.

La Gâterie est installée aux abords des Halles de la ville de La Roche-sur-Yon. Avec son format original de vitrines ouvertes sur l'extérieur et l'espace public, La Gâterie se construit comme un lieu atypique dans le champ des arts visuels en région Pays de la Loire.

Ancrée dans le territoire yonnais, elle est en recherche permanente de croisements sensibles reliant les pratiques artistiques et les publics. La Gâterie attache une importance particulière à l'initiation aux arts visuels, notamment par un travail de médiation et de communication élargi.

Un fonds spécialisé autour des arts graphiques donne accès à la consultation sur place d'ouvrages tels que des livres d'artistes, fanzines et micro-éditions, représentatifs.

Critères de sélection

La Gâterie lance un appel à candidature à destination d'artistes plasticien·nes et visuel·les de toutes disciplines (peinture, sculpture, photographie, vidéo, installation, art numérique...), en vue de sa programmation pour l'année 2026.

L'appel à candidature s'adresse à des artistes résidant en France, sans limite d'âge, et attestant d'un parcours professionnel en devenir ou significatif.

Les projets peuvent être individuels ou collectifs, cependant les conditions budgétaires, d'hébergement et de travail citées ci-après sont les mêmes pour les collectifs que pour les artistes seul·es.

Périodes d'exposition

Chaque exposition sera présentée pendant environ 1 mois et demi à La Gâterie sur les périodes suivantes :

- janvier/février 2026
- mars/avril/mai 2026
- juin/juillet 2026
- septembre/octobre 2026

Espace de montage et lieu d'exposition

- L'espace d'exposition de La Gâterie mesure environ 50m² dont 7m au mur de surface vitrée, possiblement occultable (cf. plan et photos aux pages suivantes)
- La Gâterie dispose de sanitaires et d'un espace cuisine restreint (four à micro-ondes, pas d'accès eau chaude)

Liste du matériel audiovisuel disponible

- 1 vidéoprojecteur
- 1 écran 32"/80cm
- 1 enceinte portable
- 1 sono
- matériel électrique (câbles)

Conditions financières

Pour chaque projet d'exposition sont prévus :

- 410€ de frais d'honoraires
- 400€ de frais de production
- 400€ de transport
- la prise en charge de l'hébergement lors du montage et éventuellement du démontage à hauteur de 7 nuits
- la prise en charge de la communication de l'exposition

Modalités de candidature

Les artistes intéressé-es sont invité-es à nous envoyer leur dossier de candidature comprenant :

- Une note d'intention du projet d'exposition in-situ
- Un portfolio
- Éventuellement la liste des besoins techniques spécifiques pour l'exposition (système d'accrochage particulier, éclairage spécifique, mise à disposition de matériel audiovisuel, assistance technique...)

Dépôt des candidatures

Les candidatures doivent être envoyées par mail le lundi 26 mai 2025 à minuit au plus tard, en incluant un lien **swiss transfer ou grosfichier ou équivalent** permettant d'accéder aux pièces du dossier de candidature (merci par avance de ne joindre aucun fichier à votre mail).

Adresse email : contact@lagaterie.org

Objet du mail : Candidature Exposition 2026

Calendrier

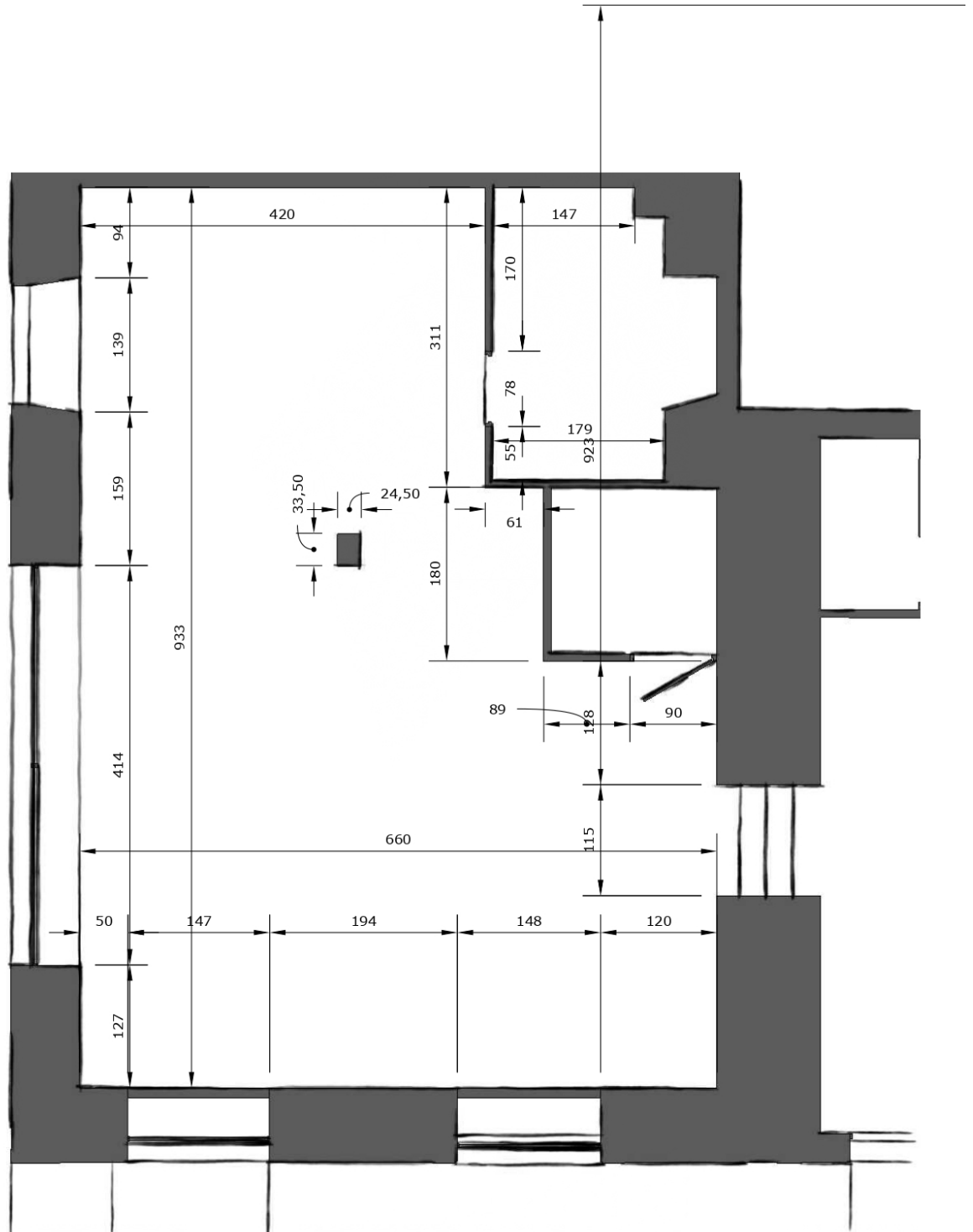
Date limite de dépôt des candidatures :

lundi 26 mai 2025 à minuit

Réponse aux candidat-es :

vendredi 20 juin 2025

Plan de la salle d'exposition



Vues de la salle d'exposition



Note : Les vitrines peuvent être occultées au besoin à l'aide de 2 panneaux sur roulettes (ces dispositifs ne pouvant pas quitter la salle d'exposition) ainsi que deux cloisons vissables amovibles.

Vues de la salle d'exposition



Note : Les vitrines peuvent être occultées au besoin à l'aide de 2 panneaux sur roulettes (ces dispositifs ne pouvant pas quitter la salle d'exposition) ainsi que deux cloisons vissables amovibles.

Vues de la salle d'exposition



Contacts

Nous vous invitons à consulter notre site internet et nos réseaux sociaux pour plus d'informations sur La Gâterie et nos précédentes expositions :

lagaterie.org

facebook.com/lagaterie

instagram.com/lagaterie_rsy

Pour toute question, n'hésitez pas à nous contacter à contact@lagaterie.org ou par téléphone au 02 51 46 14 05.

Nous avons hâte de découvrir vos projets et de collaborer avec vous pour cette nouvelle saison 2026 !